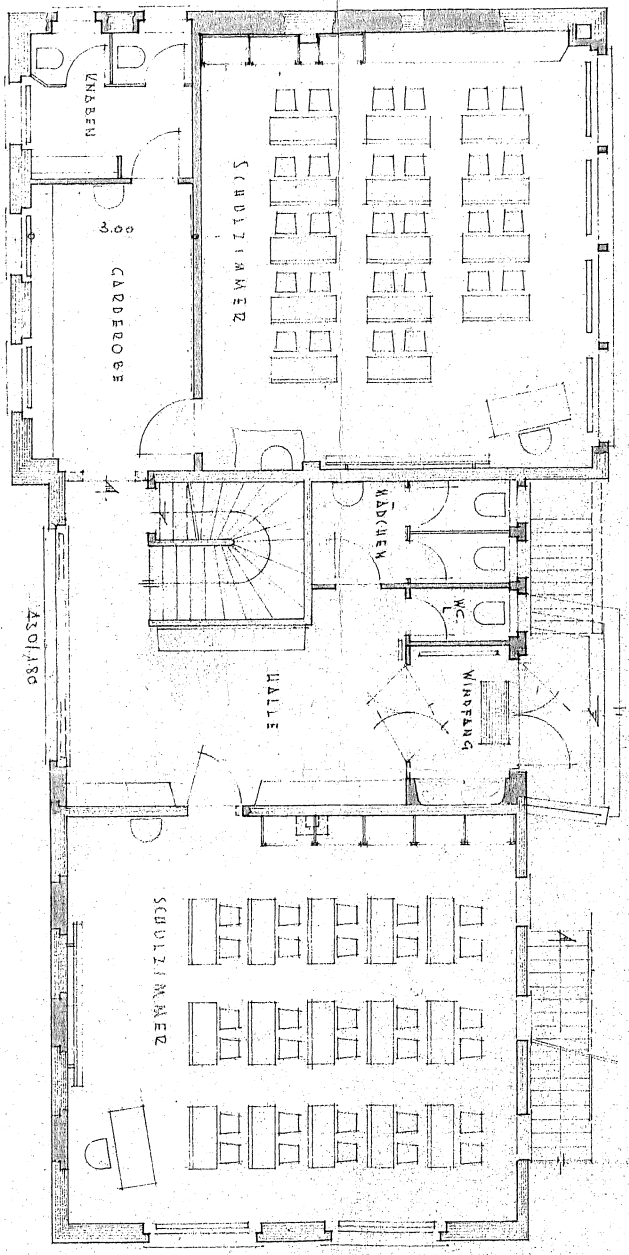


ERSTES STOCKWER



ZWEITES STOCKWER



OG

ABBRUCH DES VORBAUES

161/171 20 160/171 173 160/171 201 161/171 X  
BR. 90 BR. 90 BR. 90 BR. 90  
SONNEN- VERDUNKELUNGSTOSEN

MITTELWÄNDE + BÄNKE IN KALKSTEINIMITATION  
B. 14

KLASSENZIMMER 366

BODEN: BESTEHEND  
DECKE: GIPS, DOCKERTRESEN  
WÄNDE: L&R, EB

ZIMMER

Lehrer

ZIMMER

Lager/Arzt

ZIMMER

Handarbeiten

TREPPENHAUS  
BESTEHEND

1. BÜRO- WC  
mit  
Tür

KÜCHE

ZIMMER

Lager

ZIMMER

MÄDCHEN 363  
BODEN: POKER  
DECKE: PLATON  
WÄNDE: EBEN

VORPLATZ 366 362  
BODEN: PLATON  
DECKE: PLATON  
WÄNDE: EBEN

363 360  
KABINEN  
B. TÜRSPITZE  
D. PLATON  
W. EBEN

NICHT ANGABE

ABBRUCH DER ALTEN FENSTEREINFASSUNGEN, AUSSPITZEN DER  
RADIATORENKISCHE, 3cm KORK AUF BRÜSTUNG, GIPSPUTZ

ABBRUCH DER ALTEN EINFASSUNGEN  
+ AUSMAßEN DER ÖFFNUNGEN

71/101 9.4  
88/123  
146  
8  
71/101 9.4  
88/123  
145

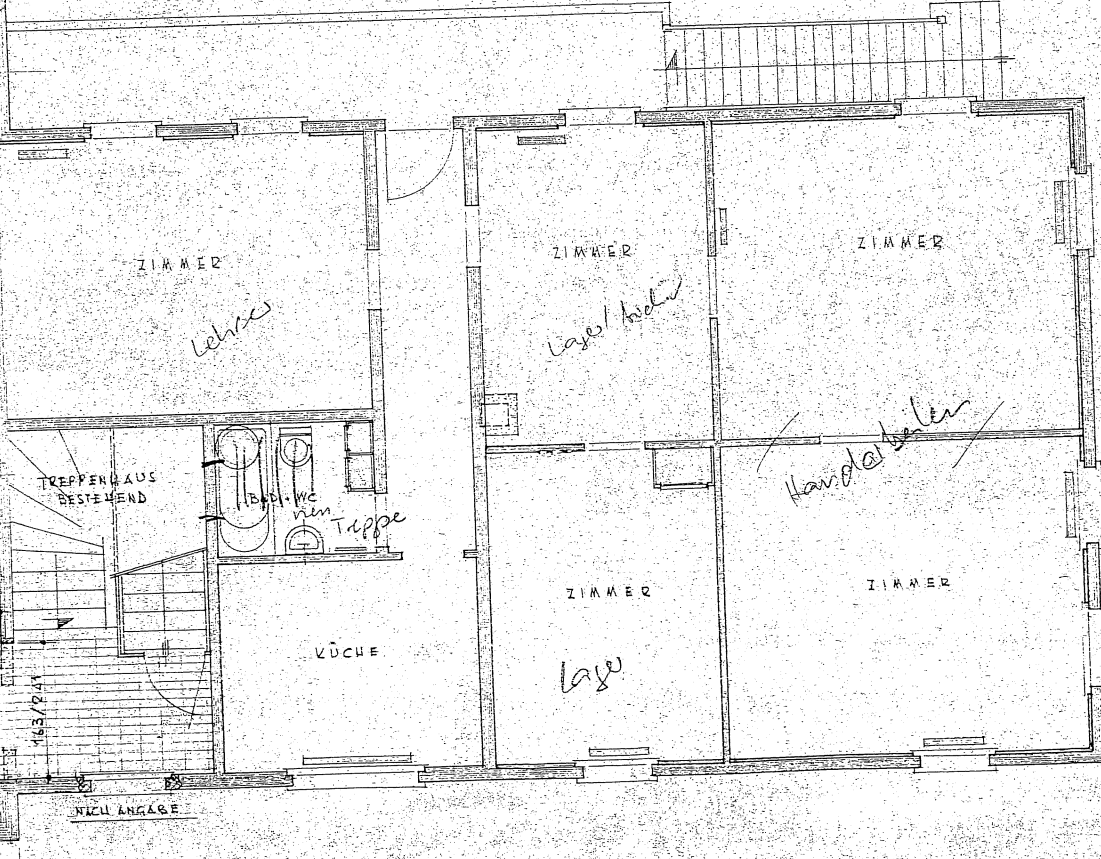
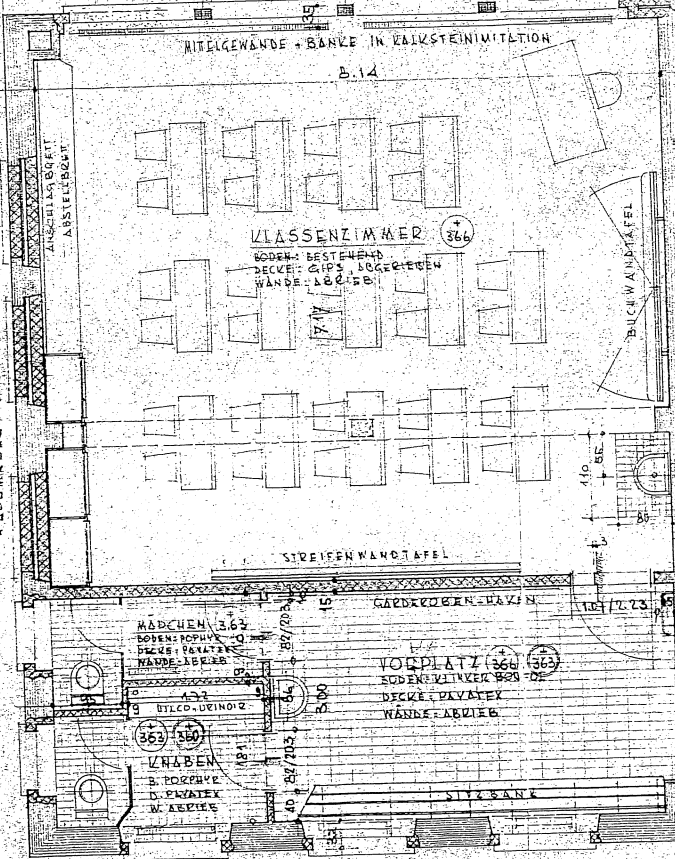
110  
85  
80  
101/123  
15

163/171

STREIFENWANDTAFEL

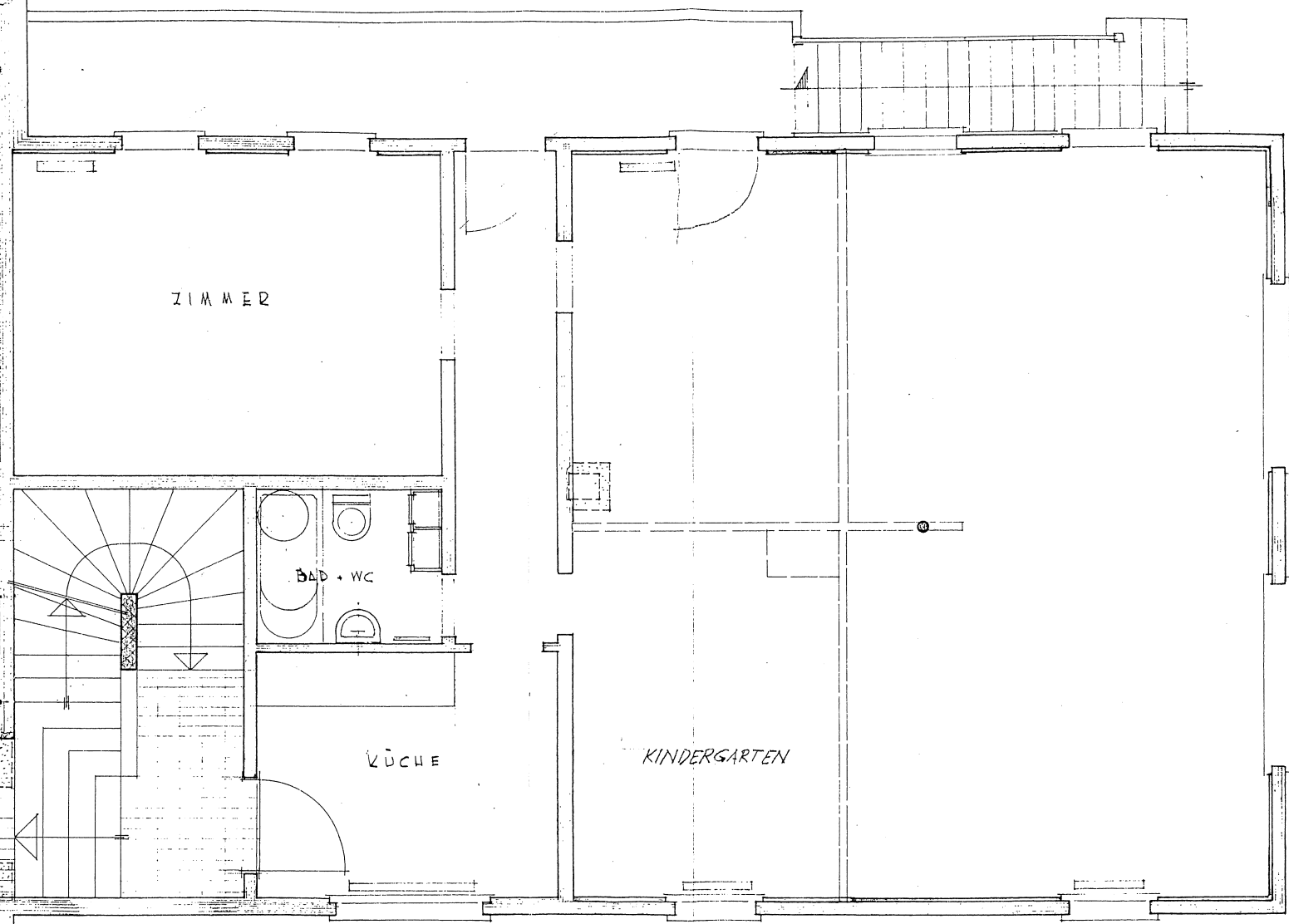
GÄRDROBEN-WÄNDE

SITZBANK





BR 90 BR 90  
 VERDUNKELUNGSTOREN  
 MUR IN KALKSTEINIMITATION  
 B.14  
 ZIMMER (366)  
 TÜR  
 S. ABGERIEBEN  
 GIEB  
 BUCHWANDTAFEL  
 110  
 1.55  
 80  
 INWANDTAFEL  
 GARDEROBEN-HAKEN  
 1.07/2.23  
 15  
 VORPLATZ (366) (363)  
 BODEN: KLINKEBONTOL  
 DECKE: PAVATEX  
 WÄNDE: ABRIEB  
 SITZBANK  
 EINFASSUNGEN, AUSSPITZEN DER  
 ZK AUF BRÜSTUNG + GIPSPUTZ  
 120 80.120  
 3/1.41 120 1.23/1.41 130  
 368



OBERGESCHOSS  
 ehem. Lehrerwohnung