

CHECK- LISTE

**RICHTIGES
VERHALTEN BEI
EINEM KERN-
KRAFTWERKS-
UNFALL**



AUF- UND ABSCHWELLENDER SIRENENTON

ALLGEMEINER ALARM
WAS IST ZU TUN?

■ **RADIO HÖREN**

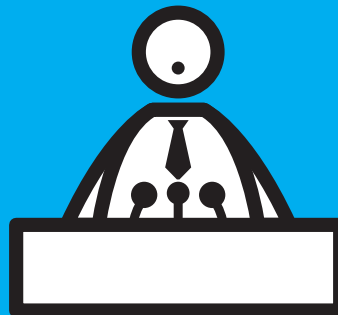
■ **ANWEISUNGEN DER BEHÖRDEN
BEFOLGEN**

■ **NACHBARN INFORMIEREN**

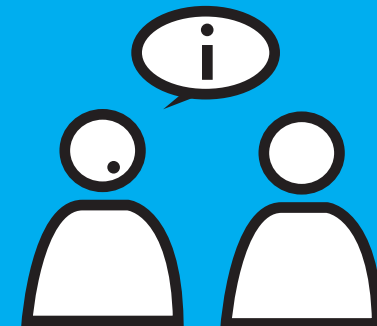
1.



2.



3.





**«BEREITEN SIE DEN GESCHÜTZTEN AUFENTHALT IM HAUS,
IM KELLER ODER IM SCHUTZRAUM VOR»**

VORBEREITUNG AUF DEN GESCHÜTZTEN AUFENTHALT WAS IST ZU TUN?

- **HÖREN SIE WEITERHIN RADIO UND BEFOLGEN SIE DIE ANWEISUNGEN DER BEHÖRDEN**

- **TELEFONIEREN SIE NICHT (NETZÜBERLASTUNG)**

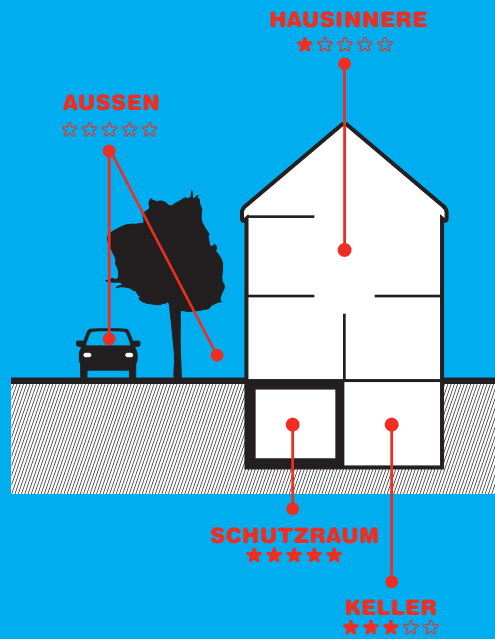
- **LASSEN SIE HAUSTIERE NICHT MEHR INS FREIE**

- **WÄHLEN SIE DEN BESTGESCHÜTZTEN RAUM IM GEBÄUDE:**
 - FÜR EINEN AUFENTHALT VON EINIGEN STUNDEN BIS TAGE
 - MIT DICKEN WÄNDEN, WENIGEN FENSTERN, OHNE ZUGLUFT
- **UNTERSTÜTZEN SIE HILFSBEDÜRFTIGE NACHBARN**

- **DIE ÖFFENTLICHEN SCHUTZRÄUME WERDEN NICHT IN BETRIEB GENOMMEN**



SCHUTZ VOR RADIOAKTIVER STRAHLUNG

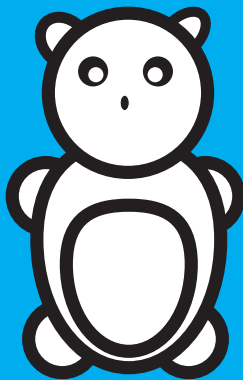


WAS MUSS FÜR DEN AUFENTHALT BEREITGESTELLT WERDEN?

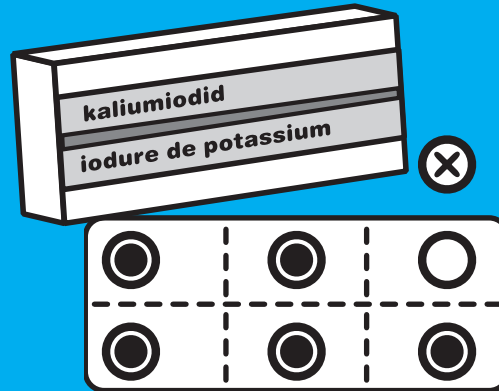
- EMPFANGSBEREITES RADIO
- WARME DECKEN ALS LIEGE- ODER SITZGELEGENHEIT



■ **SPIELZEUGE FÜR DIE KINDER**



■ **JODTABLETTE**



- **DIE DAUER DES AUFENTHALTS IM HAUS, KELLER ODER SCHUTZRAUM IST RELATIV KURZ**
- **KURZZEITIG KÖNNEN STETS ALLE RÄUME IM HAUS AUFGESUCHT WERDEN**



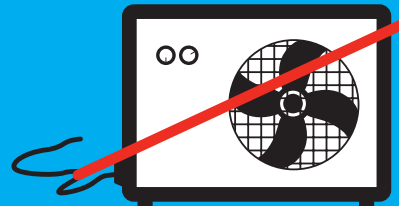
**«VERLASSEN SIE DAS HAUS NICHT MEHR. BLEIBEN SIE IM HAUS,
KELLER ODER SCHUTZRAUM»**

GESCHÜTZTER AUFENTHALT **WAS IST ZU TUN?**

■ **SCHLIESSEN SIE ALLE FENSTER
UND AUSSENTÜREN**



■ **SCHALTEN SIE LÜFTUNGEN
UND KLIMAANLAGEN AUS**

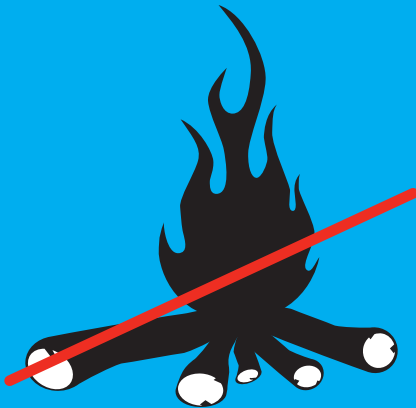


■ **SCHALTEN SIE HERDPLATTEN
UND BACKOFFEN AUS**

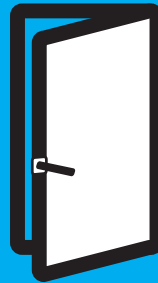


IM KELLER ODER SCHUTZRAUM

- LÖSCHEN SIE JEDLICHES FEUER (CHEMINÉES, KERZEN)



- LASSEN SIE DIE TÜR INS HAUS-INNERE OFFEN (SICHERSTELLUNG DER SAUERSTOFFZUFUHR)



- NEHMEN SIE DIE FILTERANLAGE NICHT IN BETRIEB

- TELEFONIEREN SIE NICHT (NETZÜBERLASTUNG)



- **HÖREN SIE WEITERHIN RADIO UND BEFOLGEN SIE DIE ANWEISUNGEN DER BEHÖRDEN**



- **UM ETWAS ZU ERLEDIGEN KÖNNEN KURZZEITIG WEITERHIN ALLE RÄUME IM HAUS AUFGESUCHT WERDEN (WC, KÜCHE)**
- **LEITUNGSWASSER UND IM HAUS VORHANDENE LEBENSMITTEL KÖNNEN WEITERHIN KONSUMIERT WERDEN**



«NEHMEN SIE DIE JODTABLETTEN EIN»

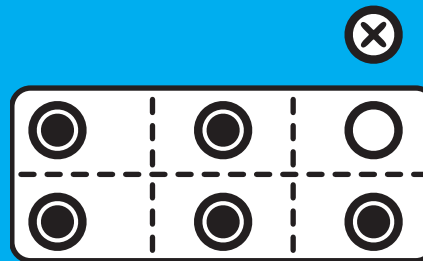
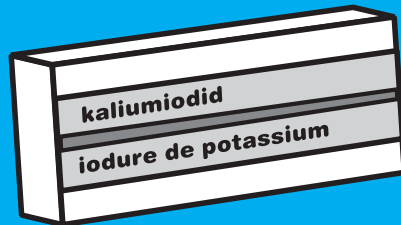
JODTABLETTEN WAS IST ZU BEACHTEN?

■ NEHMEN SIE DIE KALIUMIODID-TABLETTEN (KURZ JOD-TABLETTEN) NUR AUF ANORDNUNG DER BEHÖRDEN EIN

■ WENN DIE BEHÖRDEN DIE EINNAHME DER TABLETTEN ANGEORDNET HABEN:

• NEHMEN SIE DIE TABLETTEN MIT REICHLICH FLÜSSIGKEIT UND MÖGLICHT NICHT AUF NÜCHTERNEN MAGEN EIN

• SIE KÖNNEN DIE EINNAHME DURCH AUFLÖSEN DER TABLETTEN IN EINEM BELIEBIGEN GETRÄNK ERLEICHTERN



DOSIERUNG

< 1 MONAT



1 MONAT < 3 JAHRE



3 JAHRE < 12 JAHRE



> 12 JAHRE



SCHWANGERE UND STILLENDE

- **INFORMATIONEN ZU RISIKEN UND NEBENWIRKUNGEN FINDEN SIE IN DER PACKUNGSBEILAGE DER JODTABLETTEN**

**KOORDINATION:
BUNDESAMT FÜR
BEVÖLKERUNGSSCHUTZ BABS**

GESTALTUNG: WWW.EMAFBROADCAST.CH

Erste Auflage 2012 / © 2012